



Serie Communication Assistant

Suite de aplicaciones de productividad

Communication Assistant. Las herramientas de comunicación unificadas mejoran la productividad personal, del equipo y de la empresa

Communication Assistant de Panasonic ofrece comunicaciones unificadas desde aplicaciones PC, herramientas de productividad altamente intuitivas. La telefonía se une a la presencia en pantalla, la disponibilidad, la mensajería unificada, la mensajería instantánea y una gran variedad de herramientas de colaboración, para simplificar y mejorar las comunicaciones de su empresa en tiempo real.

Suite de aplicaciones de productividad Communication Assistant

La suite de software de productividad Communication Assistant de Panasonic es una suite de aplicaciones basadas en PC altamente intuitiva. Trabajando conjuntamente con las plataformas de comunicación en red Panasonic, la aplicación permite a las empresas implementar una comunicación unificada mezclando una potente telefonía presencial basada en PC, disponibilidad, integración con Microsoft Outlook®, integración con las conocidas herramientas CRM compatibles con TAPI, y una gran variedad de herramientas de colaboración que ayudan a simplificar y mejorar las comunicaciones a tiempo real para los usuarios de telefonía comercial.



Diseñado para una sencilla instalación y mantenimiento - Communication Assistant puede utilizarse sin necesidad de ningún servidor CTI adicional, lo que lo convierte en una solución ideal para las pequeñas y medianas empresas con conocimientos limitados de TI y poco personal.

Dirigida a mejorar todas las áreas de la empresa, la suite de productividad Communication Assistant incluye:

Modo	Solución específica	Ventajas
Communication Assistant Basic	Comunicaciones unificadas basadas en PC para trabajadores de oficina o remotos.	Ayuda a controlar visualmente todas las comunicaciones desde el PC.
Communication Assistant Pro	Comunicaciones unificadas basadas en PC para trabajadores de oficina o remotos. Ofrece a los usuarios una información presencial completa y a tiempo real.	Ayuda a controlar visualmente todas las comunicaciones desde el PC. Informa de la disponibilidad de los usuarios dondequiera que se encuentren.
Communication Assistant Supervisor	Los supervisores del equipo pueden monitorizar las llamadas de los empleados.	Ayuda a gestionar visualmente todas las actividades telefónicas de los miembros del grupo
VoiceMail Assistant Module	Permite acceder a la mensajería unificada.	Permite a los usuarios comprobar los mensajes de su correo vocal visualmente desde el PC, así como enviar mensajes a otros usuarios en forma de archivos .wav.

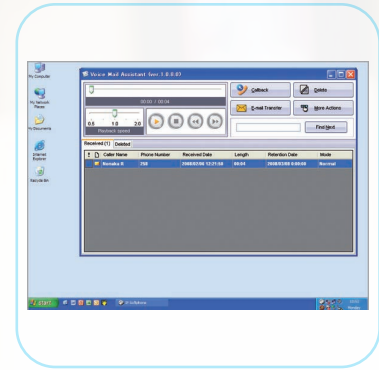
Communication Assistant y la plataforma NCP permiten a las empresas implementar comunicaciones unificadas, mejorando así la productividad del negocio.

Communication Assistant - VM Assistant

VM Assistant permite utilizar las funciones de la mensajería unificada, que permite a los usuarios acceder desde el ordenador a todos los mensajes de voz que les hayan dejado y en el orden que prefieran recuperarlos.

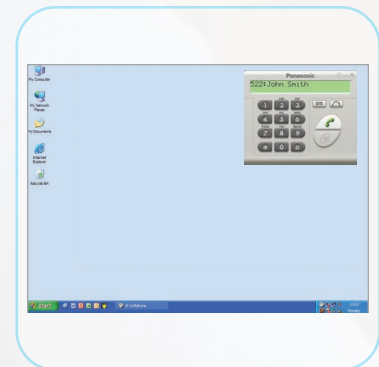
Las empresas que utilizan la solución opcional avanzada de mensajería vocal KX-TVM pueden permitir a los usuarios de Communication Assistant gestionar visualmente sus correos vocales con Voice Mail Assistant. VM Assistant puede iniciarse directamente desde Communication Assistant con el icono Mensaje. Utilizando Voice Mail Assistant, el usuario puede:

- Consultar visualmente sus mensajes de correo vocal
- Reproducir y pausar mensajes
- Saltar 4 segundos adelante o atrás en los mensajes
- Cambiar la velocidad de reproducción del mensaje
- Borrar mensajes
- Cambiar los ajustes del buzón de voz
- Exportar un mensaje a PC (archivo .wav)
- Enviar un mensaje como archivo adjunto de e-mail (archivo .wav)
- Devolver la llamada a la persona que ha dejado el mensaje



Communication Assistant IP Softphone

El módulo Communication Assistant IP Softphone de Panasonic permite a los usuarios itinerantes, al personal de ventas y al de atención al cliente, o a cualquier otro usuario avanzado, utilizar su ordenador como un teléfono IP para acceder a las comunicaciones unificadas en cualquier momento y en cualquier lugar. El usuario sólo tendrá que conectarse a la red IP de la empresa mediante una conexión de banda ancha para activar el IP Softphone. Los IP Softphones permiten a los empleados conectarse centralmente a la plataforma NCP corporativa, ofreciendo una productividad de sobremesa avanzada utilizando unas comunicaciones VoIP rentables.



Integración con Microsoft® Outlook®

Communication Assistant se integra perfectamente con Microsoft® Outlook® y permite a los usuarios marcar fácilmente los números de teléfono de los contactos y recibir avisos emergentes cuando se produce una llamada entrante. Outlook mostrará una pequeña barra de herramientas que permitirá a los usuarios acceder fácilmente a aplicaciones de telefonía avanzadas.



Resumen de las principales características

- Control de llamada basado en PC
- Completo conjunto de funciones presenciales
- Herramientas de colaboración en equipo
- Mensajería instantánea (Chat)
- Mensajería vocal visual
- Mensajería unificada mediante los modelos opcionales TVM50/TVM200
- Integración con Microsoft® Outlook®
- Control de interfono y cámara IP
- Historial de llamadas, llamadas realizadas, llamadas perdidas
- Funciones de Centro de llamadas
 - Registro/baja de agente y Baja temporal
 - Monitorización y gestión de las llamadas de grupo por parte del supervisor

Especificaciones

Especificaciones	CA Basic	CA Pro
Licencias gratuitas	5 usuarios	2 usuarios (prueba de 60 días)
Usuarios adicionales	Se necesita licencia	Se necesita licencia
Nº máx. de usuarios	Limit. nº máx. usuarios NCP	24
Presencia	Sí (debe hacerse clic)	Sí
Mensajería instantánea (Chat)	Sí	Sí
Historial de llamadas (Entradas)	10	1000
Contacto (Entradas)	10	1000
Integración con MS Office	Sí	Sí
Módulo IP Softphone	Se necesita licencia	Se necesita licencia
CA Supervisor	Se necesita licencia	Se necesita licencia

Notas:

1. Todas las licencias se instalan en la plataforma KX-NCP desde la herramienta de programación del sistema.
2. El número de usuarios de Softphone está limitado por la capacidad del sistema NCP.

Licencias de Communication Assistant

Modelo	Tipo	Descripción
NCS2101	CA-Basic (1 Usuario)	CA-Basic para 1 usuario
NCS2105	CA-Basic (5 Usuarios)	CA-Basic para 5 usuarios
NCS2110	CA-Basic (10 Usuarios)	CA-Basic para 10 usuarios
NCS2201	CA-Pro (1 Usuario)	CA-Pro para 1 usuario
NCS2205	CA-Pro (5 Usuarios)	CA-Pro para 5 usuarios
NCS2210	CA-Pro (10 Usuarios)	CA-Pro para 10 usuarios
NCS2301	CA-Supervisor (1 Usuario)	CA-Supervisor para 1 usuario

Requisitos

Sistemas	
Plataformas de comunicación	KX-NCP500, KX-NCP1000
Mensajería	KX-TVM50, KX-TVM200
Enlace de comunicación	TCP/IP (LAN)
Teléfonos del sistema	DPT, IPT, SLT, PS
Hardware del PC cliente	
Recomendado para CA Client (Basic/Pro)	
CPU	Core/Pentium / Familia Celeron / CPU comparable
	2.0 GHz (o superior)
RAM (memoria)	512 MB (o superior)
Disco duro	2,0 GB de espacio disponible
Pantalla	1280 x 1024
	256 colores (o superior)
LAN (Ethernet)	100BaseT
PC cliente - Software	
Sistemas operativos	Windows XP / Windows Vista

Más información en el 902 15 30 60 o en www.panasonic.es

Panasonic España, S.A.
CIF - A 59 84 17 83

Panasonic es marca de Matsushita Electric Industrial Co. Ltd.

Panasonic®

www.panasonic.es